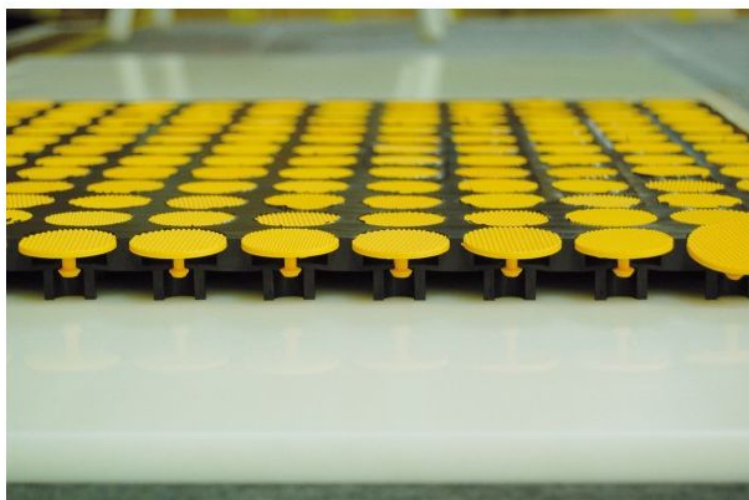


## Tapis antifatigue SOLMAT classé feu

Référence : 8010186

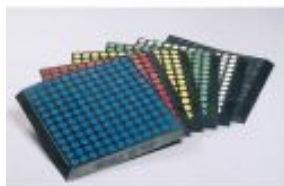


### DESCRIPTION :

Notre **tapis anti-fatigue SOLMAT** vous permettra de **réduire considérablement votre fatigue** au travail.

Travailler sur un tapis anti-fatigue SOLMAT permet de mieux **faire circuler le sang** et **d'oxygéner le coeur**.

**Nous vous proposons aussi une version adaptée aux milieux alimentaires que vous pouvez nous demander sur devis.**



### INFORMATION PRODUIT

Ce tapis supprime l'**effet de talonnage** pour obtenir un véritable **effet de coussin d'air**.

Lorsque la personne travaille sur un tapis anti-fatigue, les jambes exerceront subtilement un mouvement d'ajustement à la **souplesse du tapis**.

Ces mouvements accroissent la **circulation sanguine**, **oxygènent le coeur** et **réduisent considérablement la fatigue**.

Ce tapis contrairement aux tapis de composition ordinaire, « travaille » en allongement et non en compression, supprimant ainsi



#### Par Courrier

408 Rue Albert Bailly  
59290 WASQUEHAL



#### Par Téléphone

03 66 72 41 50  
Du lundi au vendredi  
de 9h à 18h



#### Par Fax

09 72 33 92 93  
24h/24 7j/7



#### Par Internet

www.handinorme.com  
mail : contact@handinorme.com

l'effet de talonnage et suspend l'opérateur sur un véritable **coussin d'air**. Il possède des pastilles rigides antidérapantes.

**Entièrement modulable, vous pouvez créer des cheminements pour identifier les postes de travail.**

Ce tapis est spécialement conçu pour les **environnements sec ou humide avec trace d'huile et est classé feu**.

## Caractéristiques

- **Dimensions** : 500 x 500 mm
- **Coloris** : Noir, Blanc, Vert, Jaune, Rouge, Bleu
- **Matériau** : mousse de polyuréthane
- **Différents modèles** : 2 bords, 1 bord ou sans bord
- **Modulable**
- **Classé feu**

## Tableau des déclinaisons possibles

Réf. 8010174 Modèle - Sans bord, Couleur - Noir

Réf. 8010175 Modèle - Sans bord, Couleur - Rouge

Réf. 8010176 Modèle - Sans bord, Couleur - Jaune

Réf. 8010177 Modèle - Sans bord, Couleur - Vert

Réf. 8010178 Modèle - Sans bord, Couleur - Bleu

Réf. 8010179 Modèle - Sans bord, Couleur - Blanc

Réf. 8010180 Modèle - 1 bord, Couleur - Noir

Réf. 8010181 Modèle - 1 bord, Couleur - Rouge

Réf. 8010182 Modèle - 1 bord, Couleur - Jaune

Réf. 8010183 Modèle - 1 bord, Couleur - Vert

Réf. 8010184 Modèle - 1 bord, Couleur - Bleu

Réf. 8010185 Modèle - 1 bord, Couleur - Blanc

Réf. 8010186 Modèle - 2 bords, Couleur - Noir

Réf. 8010187 Modèle - 2 bords, Couleur - Rouge

Réf. 8010188 Modèle - 2 bords, Couleur - Jaune

Réf. 8010189 Modèle - 2 bords, Couleur - Vert

Réf. 8010190 Modèle - 2 bords, Couleur - Bleu



### Par Courrier

408 Rue Albert Bailly  
59290 WASQUEHAL



### Par Téléphone

03 66 72 41 50  
Du lundi au vendredi  
de 9h à 18h



### Par Fax

09 72 33 92 93  
24h/24 7j/7



### Par Internet

www.handinorme.com  
mail : contact@handinorme.com

Réf. 8010191 Modèle - 2 bords, Couleur - Blanc



#### Par Courrier

408 Rue Albert Bailly  
59290 WASQUEHAL



#### Par Téléphone

03 66 72 41 50  
Du lundi au vendredi  
de 9h à 18h



#### Par Fax

09 72 33 92 93  
24h/24 7j/7



#### Par Internet

[www.handinorme.com](http://www.handinorme.com)  
mail : [contact@handinorme.com](mailto:contact@handinorme.com)