

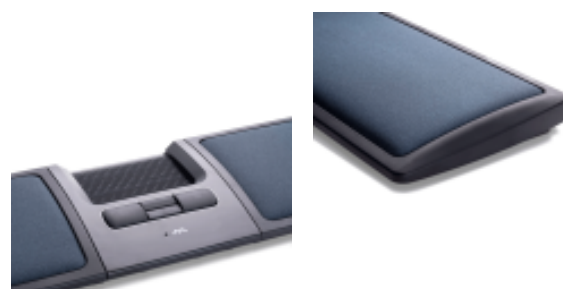
Souris centrale repose poignet Lite

Référence : 8010016

DESCRIPTION :

Lite, Souris centrale repose poignet, le produit de base parmi la gamme, est adapté à un clavier de taille normale. Il convient pour les personnes qui n'ont besoin que du clic droit, du défilement et de la fonction de clic que l'on trouve sur la tablette de commande unique.

Lite comporte également un appui de poignet souple et reposant.



INFORMATION PRODUIT

Lite, Souris centrale repose poignet, le produit de base parmi la gamme, est adapté à un clavier de taille normale. Il convient pour les personnes qui n'ont besoin que du clic droit, du défilement et de la fonction de clic que l'on trouve sur la tablette de commande unique.

Placée au centre et devant le clavier, la souris repose poignet Lite donne une bonne position de travail, ergonomique, avec les bras près du corps et les mains près du clavier. Grâce à cette configuration, vous pouvez prévenir, et souvent soulager, les troubles musculo-squelettiques pouvant survenir lorsque le mouvement de travail se fait vers l'extérieur par rapport à l'épaule



Par Courrier

408 Rue Albert Bailly
59290 WASQUEHAL



Par Téléphone

03 66 72 41 50
Du lundi au vendredi
de 9h à 18h



Par Fax

09 72 33 92 93
24h/24 7j/7



Par Internet

www.handinorme.com
mail : contact@handinorme.com

– ce qui est le cas lorsque vous travaillez avec une souris conventionnelle. Vous n'avez plus besoin de tendre le bras pour déplacer la souris sur le bureau. En même temps, l'appui de poignet, large et souple, soulage le cou, l'épaule, le bras et le poignet.

Lite comporte également un appui de poignet souple et reposant.

Caractéristiques :

- 4 boutons programmés
- Dispositif filaire
- Repose poignets en Lycra
- Souris précise et rapide 1500 dpi
- Dimensions : 49,5 x 12,5 x 2,5 cm
- poids : 670g
- Coloris : noir et gris
- Connexion : câble USB

Le + :

Une position centrée de vos mains est essentielle pour éviter le RSI. Étendre le bras pour atteindre une souris d'ordinateur au-delà du clavier est un piège courant. L'utilisation d'une souris ergonomique comme vous offre une position ergonomiquement saine qui garde vos bras et vos mains détendus. On a vu que seulement quelques semaines avec une souris d'ordinateur centrée, a conduit à une différence notable.

Une tablette de commande unique de Mousetraper :

Avec l'index, le majeur et l'annulaire placés sur la tablette de commande, le curseur à l'écran est commandé à l'aide de mouvements simples et le tapis se déplace suivant deux dimensions et d'une manière très agréable. Vous avez également la possibilité de cliquer où vous le souhaitez sur la tablette de commande.

Conseils pour une meilleure position de travail et une meilleure ergonomie :

- Réglez le fauteuil pour que vos pieds reposent sur le sol et que vous gardiez le dos droit pendant que vous êtes assis.
- Travaillez avec les bras proches du corps.
- Faites reposer les bras sur un appui d'avant-bras ou sur la table.
- Faites varier votre position de travail et utilisez un bureau réglable en hauteur pour travailler de temps en temps en position debout.
- Placez l'écran d'ordinateur à une distance confortable, à la fois pour les yeux et le cou.
- Prévenez les troubles musculo-squelettiques (RSI) en reconsidérant le choix de votre souris d'ordinateur. L



Par Courrier

408 Rue Albert Bailly
59290 WASQUEHAL



Par Téléphone

03 66 72 41 50
Du lundi au vendredi
de 9h à 18h



Par Fax

09 72 33 92 93
24h/24 7j/7



Par Internet

www.handinorme.com
mail : contact@handinorme.com