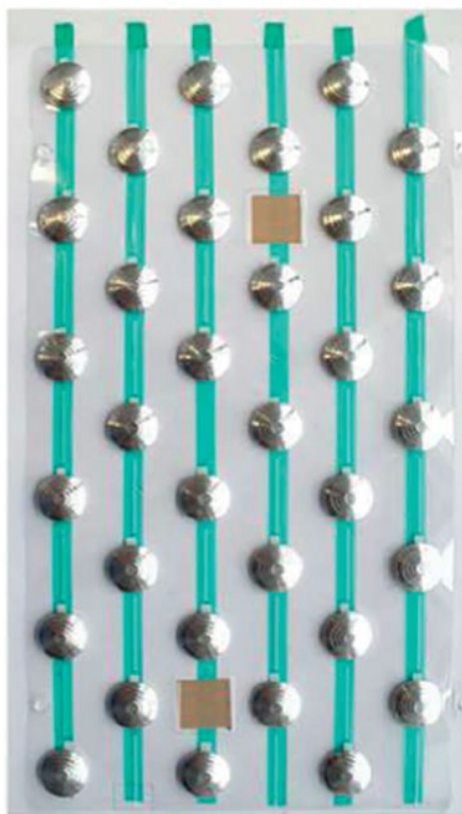


## Plots podotactiles PODOKIT en Aluminium Strié auto-adhésifs en plaque

Référence : 3280506

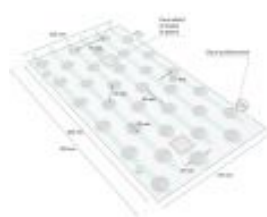


### DESCRIPTION :

L'adhésif présent au dos de ces plots podotactiles et le gabarit intégré aux plaques **permettent une pose simple et rapide.**

Ce dispositif a une **excellente tenue** sur les revêtements souples, carrelage, bois, verre, parquet stratifié, pierre naturelle et béton lisse.

Choisissez ce produit à l'unité ou en kit de 4 plaques : Plus besoin d'outils, de colle ou de gabarit avec ce kit tout en un.



## INFORMATION PRODUIT

### Composition du kit

- 1 ou 4 plaques de pose format 420 x 225 mm
- 33 plots auto-adhésifs par plaque
- Adhésifs repositionnables

### Matériau



#### Par Courrier

3, rue Paul Langevin  
Zone Ravennes les Francs  
59200 TOURCOING



#### Par Téléphone

03 66 72 41 50  
Du lundi au vendredi  
de 9h-12h30 / 13h30-17h



#### Par Fax

09 72 33 92 93  
24h/24 7j/7



#### Par Internet

[www.handinorme.com](http://www.handinorme.com)  
mail : [contact@handinorme.com](mailto:contact@handinorme.com)

- Plot en Aluminium Strié

## Avantages Produit :

- Mise en oeuvre sans collage : pas de temps de séchage, procédé simple, gain de temps de pose.
- Solution à fort contraste avec coloris teinté dans la masse : durabilité et excellente tenue aux chocs et aux UV
- Bonne résistance mécanique, chimique, thermique.
- Adapté à un fort trafic
- Conforme NF P98 351
- Conforme test de Glissance et test EUROCLASSE Feu-Fumée
- réalisation d'une bande d'Eveil à la vigilance en moins de 10 minutes au ml par une seule personne, sans fermeture de chantier (prise immédiate)

## Autres caractéristiques

- **Temps de pose** : Environ 10 min/mètre linéaire
- **Diamètre** : 25 mm
- **Hauteur** : 5 mm
- couleur : gris aluminium
- Surface striée
- Peut être posé « à cheval » sur des joints carrelage <5mm.
- A coller sur sol intérieur ou en extérieur sous abris
- pour tout type de sol hors moquette

3 couleurs sur commande : jaune, bleu, rouge

## Mode de pose

- 1) Positionner un repère à 50cm de l'obstacle
- 2) Nettoyer le sol et poser les adhésifs repositionnables à 40 cm du premier repère afin de maintenir les plaques au sol et simplifier la mise en oeuvre.
- 3) Enlever l'adhésif au dos des plaquettes
- 4) Positionner les plaquettes, les clipser les unes à la suite des autres
- 5) Exercer une pression sur les plots (en marchant dessus)
- 6) Retirer la plaque en plastique et s'assurer que les clous soient bien collés en effectuant une pression dessus

## Tableau des déclinaisons possibles

Réf. 3280506 Conditionnement - 1 unité

Réf. 3280507 Conditionnement - 4 unités



### Par Courrier

3, rue Paul Langevin  
Zone Ravennes les Francs  
59200 TOURCOING



### Par Téléphone

03 66 72 41 50  
Du lundi au vendredi  
de 9h-12h30 / 13h30-17h



### Par Fax

09 72 33 92 93  
24h/24 7j/7



### Par Internet

www.handinorme.com  
mail : contact@handinorme.com