

# Main courante extérieure Gamme INOXI

## Références.

Main courante tube	548.0061
Raccord mural	548.0063
Platine	548.0064
Enjoliveur	548.0065
Platine articulée	548.0066
Poteau avec platine	548.0067
Coude à 90°	548.0068
Coude de liaison articulé	548.0069
Manchon	548.0070
Crosse	548.0071
Raccord perpendiculaire	548.0072
Support mural fixe	548.0073
Support mural articulé	548.0074
Bouchon plat	548.0075
Bouchon demi rond	548.0076

## Descriptif.

Nos mains courantes extérieures INOXI sont d'une grande qualité et embellissent votre environnement en y apportant une touche design.

La matière en inox 304 vous assure une grande résistance aux intempéries extérieures.

Si votre environnement est plus agressif ou salin, consultez-nous pour avoir votre matériel en inox 316.

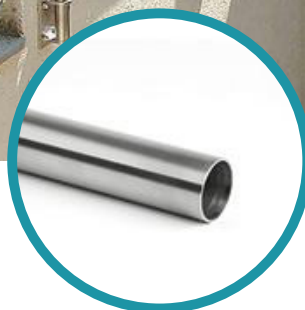
## Caractéristiques.

Vous pouvez personnaliser vos mains courantes grâce à notre gamme d'accessoires qui vous permettront de créer un véritable cheminement pour votre ERP.

La matière en inox 304 vous assure une grande résistance aux intempéries extérieures.

Si votre environnement est plus agressif ou salin, consultez-nous pour avoir votre matériel en inox 316.

- Matière main courante et accessoires : inox 304 ou 316 (sur devis)
- Polissage : Poli Grain 320
- Longueur main courante : 3 m
- Diamètre main courante et accessoires : 42,4 mm
- Epaisseur inox : 2 mm
- Tous les accessoires doivent être scellés avec une colle de renfort (548.0060)



### Ce que dit la Loi :

Selon la norme NF P 01-012 de juillet 1988, "Les dimensions d'un garde-corps d'escalier aux normes sont les suivants :

- Hauteur de la main courante sur la rampe en partie horizontale : 1 000 mm
  - Hauteur de la main courante sur la rampe en partie inclinée : 900 mm
  - Distance entre les barreaux sur garde-corps escalier : 110 mm
  - Distance entre les lisses sur garde-corps escalier : 180 mm"
- Nos mains courantes INOXI répondent à cette norme.

# HandiNorme

L'accessibilité des ERP



### Par Courrier

37 avenue Calmette  
ZAC Ravennes les Francs  
59910 BONDUES



### Par Téléphone

03 66 72 41 50  
Du lundi au vendredi  
de 9h à 18h



### Par Fax

09 72 33 92 93  
24h/24 7j/7



### Par Internet

www.handinorme.com  
mail : contact@handinorme.com