

AMPLICALL, DISPOSITIF DE LIAISON D'ALARME POUR MALENTENDANTS

Référence

6280008

Descriptif :

L'AmpliCall permet de relier l'alarme incendie à un dispositif amplificateur pour les personnes malentendantes. L'Amplifall40 est fixé dans le couloir sur le carillon d'incendie, puis l'Amplifall 20 est posé sur la table de nuit dans la chambre. Les 2 objets communiquent en radio.

L'Amplifall40 capte le bruit de l'alarme incendie et

envoie un signal radio à l'Amplifall20 situé dans la chambre. L'Amplifall20 sonne et flash, en y connectant le CLA2 (en jack) on rajoute la vibration.



Caractéristiques :

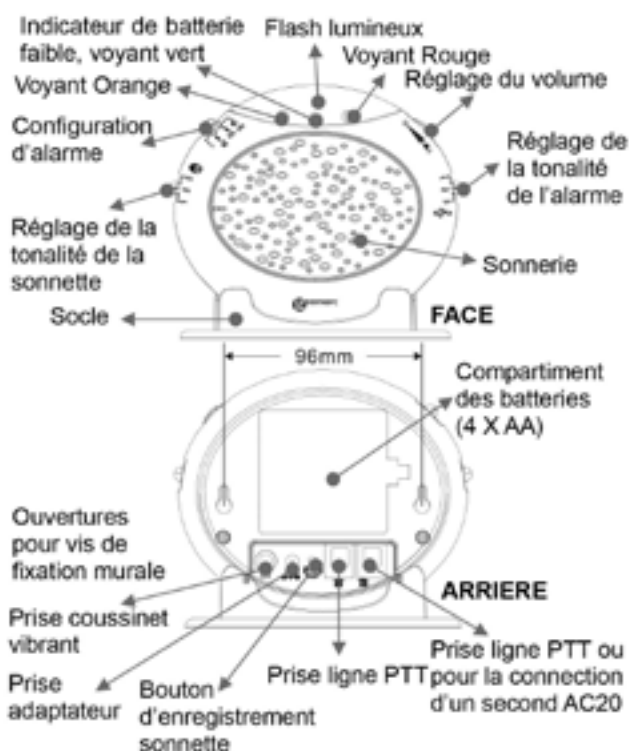
Ce système permet d'être alerté par sonnerie et/vibration et/ou signal lumineux d'une alarme incendie.

. Sonnerie électronique puissante : 95dB

- . Sonneries différentes pour la sonnette et le téléphone
- . Volume réglable
- . Contrôle de tonalité (3 positions)
- . Flash lumineux de sonnerie

4 configurations d'alarme :

- . Arrêt
- . Flash + sonnerie
- . Flash + vibreur
- . Sonnerie + vibreur



HandiNorme

L'accessibilité des ERP



Par Courrier

37 avenue Calmette
ZAC Ravennes les Francs
59910 BONDUES



Par Téléphone

03 66 72 41 50
Du lundi au vendredi
de 9h à 18h



Par Fax

09 72 33 92 93
24h/24 7j/7



Par Internet

www.handinorme.com
mail : contact@handinorme.com

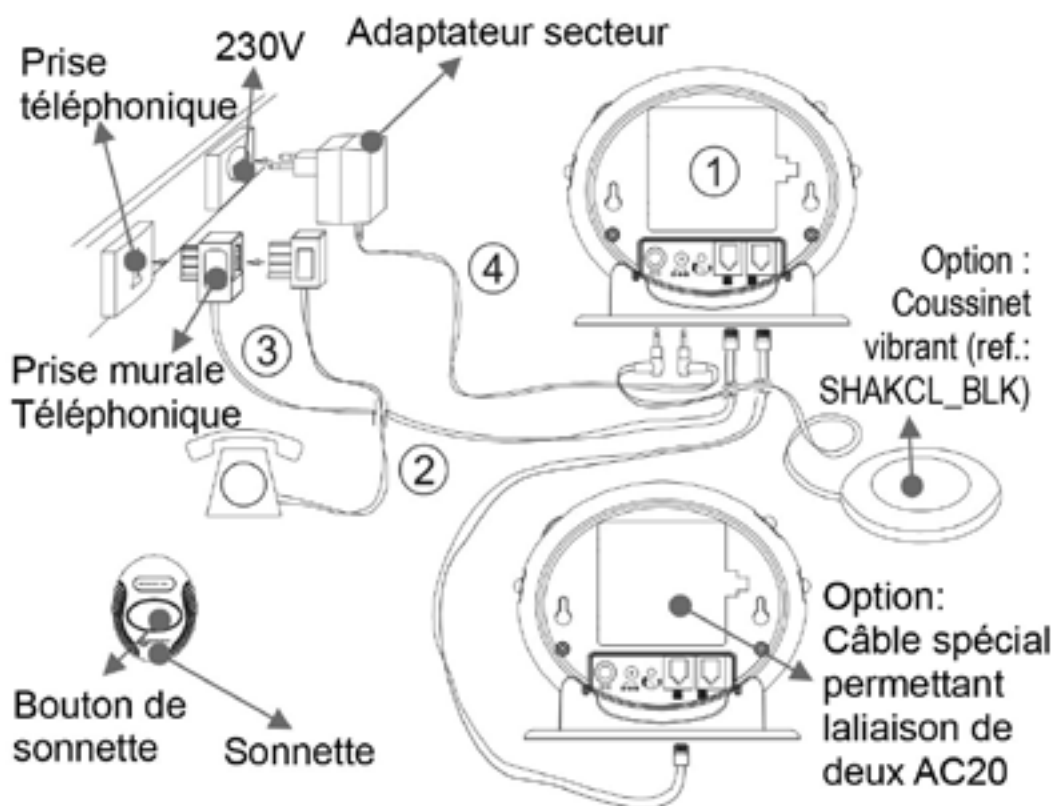
AMPLICALL, DISPOSITIF DE LIAISON D'ALARME POUR MALENTENDANTS

Référence

6280008



Installation :



- 1 – Mettre les 4 piles type AA (non fournies).
- 2 – Branchez votre téléphone à la prise téléphonique.
- 3 – Branchez le cordon téléphonique fourni entre l'amplicall20 et votre prise téléphonique.
- 4 – Connectez l'adaptateur secteur

HandiNorme

L'accessibilité des ERP



Par Courrier

37 avenue Calmette
ZAC Ravennes les Francs
59910 BONDUES



Par Téléphone

03 66 72 41 50
Du lundi au vendredi
de 9h à 18h



Par Fax

09 72 33 92 93
24h/24 7j/7



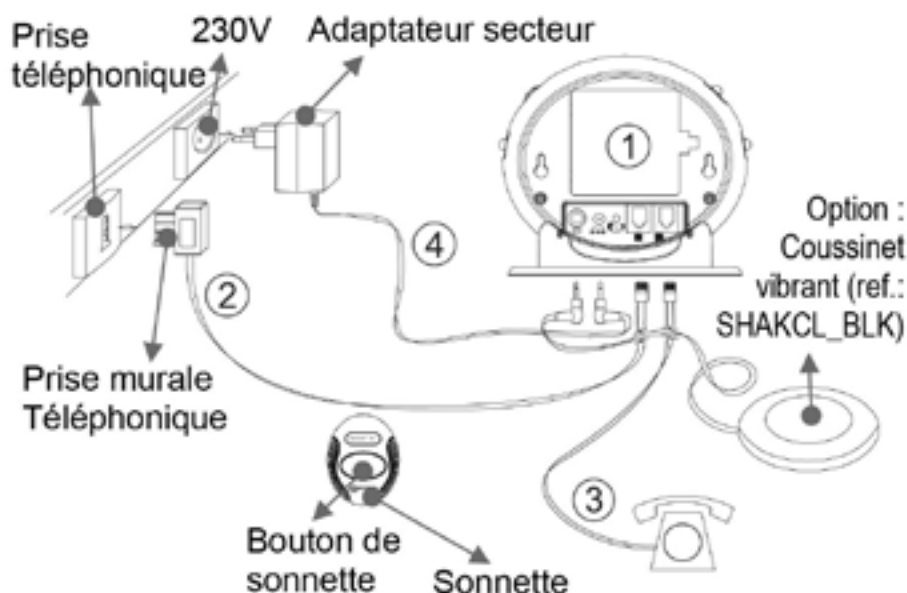
Par Internet

www.handinorme.com
mail : contact@handinorme.com



Installation :

Seconde méthode de montage :



- 1 – Mettre les 4 piles type AA (non fournies) .
- 2 – Branchez le cordon de ligne de votre téléphone entre la prise murale et l'Amplicall 20.
- 3 – Branchez le cordon RJ11/RJ11 entre l'AMPLICALL20 et votre téléphone.
- 4 – Connectez l'adaptateur secteur

Raccordement électrique : l'appareil est prévu pour fonctionner uniquement avec l'adaptateur secteur 230V 50Hz fourni. (Tension classée "dangereuse" selon les critères de la norme En60950).

Par précaution en cas de danger, le bloc alimentation secteur sert de dispositif de sectionnement de l'alimentation 230V. Il doit être installé à proximité du matériel et être aisément accessible.

Raccordement téléphonique : les tensions présentes sur ce réseau sont classées TRT-3 (Tension de Réseau de Télécommunication) au sens de la norme EN60950.



Par Courrier

37 avenue Calmette
ZAC Ravennes les Francs
59910 BONDUES



Par Téléphone

03 66 72 41 50
Du lundi au vendredi
de 9h à 18h



Par Fax

09 72 33 92 93
24h/24 7j/7



Par Internet

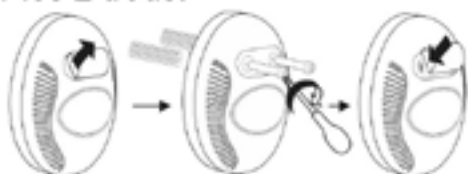
www.handinorme.com
mail : contact@handinorme.com



Installation :

Montage mural de la sonnette

1. La sonnette peut être portée par la personne nécessitant de l'aide
2. Vous pouvez fixer la sonnette sur un mur ou sur une porte. Percez 2 trous horizontalement espacés de 14 mm. Mettez les 2 chevilles fournies et fixez votre sonnette avec les 2 vis, puis collez l'autocollant blanc fourni sur les 2 trous.




3. Vous pouvez coller la sonnette sur une porte ou sur une fenêtre en utilisant le ruban adhésif. Retirez le papier protecteur du ruban adhésif sur le dos de la sonnette et placez-la à l'endroit requis


Configuration De L'Alarme


Sélectionnez l'alarme par le commutateur 4 positions:

0 : aucune alarme sélectionnée

 : flash lumineux et sonnerie électronique activés



 : flash lumineux et coussinet vibrant (si connecté)
(OO) activés

 : sonnerie électronique et coussinet vibrant (si
(OO) connecté) activés

Potentiomètre De Volume

Utilisez le potentiomètre de volume pour ajuster le volume de sonnerie de la porte, du téléphone ou éteindre la sonnerie complètement.

HandiNorme

L'accessibilité des ERP



Par Courrier

37 avenue Calmette
ZAC Ravennes les Francs
59910 BONDUES



Par Téléphone

03 66 72 41 50
Du lundi au vendredi
de 9h à 18h



Par Fax

09 72 33 92 93
24h/24 7j/7



Par Internet

www.handinorme.com
mail : contact@handinorme.com



Installation :

Interrupteur De Tonalite (3 Positions)

Vous pouvez choisir entre 3 tonalités d'alarme

Réglage de la tonalité de la sonnette

Vous avez le choix entre 3 positions différentes pour la tonalité de sonnerie pour la sonnette.

Montage Mural

Percez 2 trous à l'horizontale distant de 96 mm dans votre mur. Insérez 2 chevilles avec leurs vis. Laissez dépasser les vis de 5 mm.

Faites glisser votre base dans les têtes de vis.

Placez ensuite l'AMPLICALL20 sur les vis et tirez la base vers le bas afin que le boîtier soit bloqué.

Table De Montage

Si vous souhaitez installer l'AMPLICALL20 sur une table, posez le socle, puis insérez le boîtier dedans.

Remplacement Des Piles

Votre appareil utilise 4 piles AA.

1. Ouvrez le compartiment des piles.
2. Insérez les 4 piles type AA
3. Refermez le couvercle du compartiment des piles.

Note: Si le voyant du niveau des piles est rouge, vous devez les remplacer.

Lors de tout changement, débranchez le cordon de ligne de votre base.

Remplacement de la pile pour la Sonnette

La sonnette utilise une pile 23A 12V . La sonnette est livrée prête à l'emploi avec sa pile, cela n'est pas nécessaire d'en mettre une.



Par Courrier

37 avenue Calmette
ZAC Ravennes les Francs
59910 BONDUES



Par Téléphone

03 66 72 41 50
Du lundi au vendredi
de 9h à 18h



Par Fax

09 72 33 92 93
24h/24 7j/7



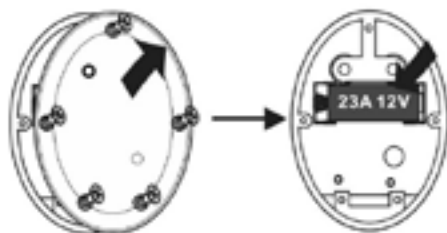
Par Internet

www.handinorme.com
mail : contact@handinorme.com



Installation :

Pour remplacer la pile, retirer la sonnette du mur, retirer les 5 vices situées à l'arrière et ouvrir le boîtier pour avoir accès à la pile. Remplacer la pile, refermer le boîtier et le replacer au mur.



Note: Ne pas utiliser de pile rechargeable. Ne pas mettre la pile à la poubelle, utiliser les lieux de collecte approprié pour pile pour vous en débarrasser.

Enregistrement d'une sonnette supplémentaire

1. Appuyez et maintenez le bouton enregistrement sonnette pendant 2 secondes jusqu'à ce que vous entendez un bip sonore de confirmation.
2. La première LED orange s'allume. Appuyez en même temps sur le bouton enregistrement sonnette et sur celui de votre sonnette additionnelle. Un flash et un bip sonore seront envoyés par la base pour la confirmation d'enregistrement.
3. Si vous souhaitez ajouter une deuxième ou une troisième sonnette, reprenez le paragraphe 1. Lorsque le voyant orange s'allume, appuyez sur le bouton enregistrement de la base pour passer au deuxième voyant vert. Reprenez le paragraphe 3 pour enregistrer une troisième sonnette sur le voyant rouge.
4. Reprenez le paragraphe 3 pour enregistrer une quatrième sonnette. Les 3 voyants seront allumés en même temps.

**Par Courrier**

37 avenue Calmette
ZAC Ravennes les Francs
59910 BONDUES

**Par Téléphone**

03 66 72 41 50
Du lundi au vendredi
de 9h à 18h

**Par Fax**

09 72 33 92 93
24h/24 7j/7

**Par Internet**

www.handinorme.com
mail : contact@handinorme.com



Installation :

Supprimer une sonnette

1. Appuyez et maintenez le bouton enregistrement sonnette pendant 5 secondes jusqu'à ce que les 3 voyants clignotent.
2. Si vous voulez supprimer la première sonnette, appuyez sur le bouton enregistrement sonnette afin que le voyant orange clignote. Restez appuyer sur le bouton enregistrement sonnette jusqu'à ce que les voyants s'éteignent. Votre sonnette est supprimée.
3. Si vous souhaitez supprimer la 2ème ou la 3ème sonnette, reprenez le paragraphe 1 et 2. Lorsque le voyant orange clignote, appuyez sur le bouton enregistrement sonnette afin de modifier la couleur du voyant à supprimer. Restez appuyer sur le bouton enregistrement sonnette jusqu'à ce que les voyants s'éteignent. Votre sonnette est supprimée. Appuyez sur le bouton de la sonnette pour vérifier la suppression.

Symptôme	Solution
L'Amplicall20, le coussinet vibrant ou le flash lumineux s'enclenche automatiquement sans que le téléphone sonne.	<ol style="list-style-type: none">1) Vérifiez que les batteries soient bien insérées.2) Vérifiez que l'adaptateur secteur soit bien connecté.3) Eteignez l'Amplicall20 pendant 10 minutes et rallumez-le.
L'indicateur de batterie faible clignote rouge alors que l'Amplicall20 est connecté à l'adaptateur secteur	<ol style="list-style-type: none">1) Vérifiez l'état de la batterie.2) Eteignez l'Amplicall20 pendant 10 minutes et rallumez-le.

**Par Courrier**

37 avenue Calmette
ZAC Ravennes les Francs
59910 BONDUES

**Par Téléphone**

03 66 72 41 50
Du lundi au vendredi
de 9h à 18h

**Par Fax**

09 72 33 92 93
24h/24 7j/7

**Par Internet**

www.handinorme.com
mail : contact@handinorme.com



Installation :

L'indicateur de batterie faible clignote rouge alors que l'Amplicall20 est connecté à l'adaptateur secteur	<ol style="list-style-type: none">1) Vérifiez l'état de la batterie.2) Eteignez l'Amplicall20 pendant 10 minutes et rallumez-le.
L'Amplicall20 ne sonne pas alors qu'il est connecté à l'adaptateur secteur et que les 4 batteries sont insérées.	
L'Amplicall20 est bien connecté à l'adaptateur secteur ou les piles sont bien insérées. Il sonne ou flash lorsque le téléphone sonne mais le coussinet vibrant ne fonctionne pas.	<ol style="list-style-type: none">1) Vérifiez que le coussinet vibrant soit bien connecté.2) Vérifiez que la prise du coussinet vibrant ne soit pas endommagée.3) Vérifiez que vous avez choisi la bonne configuration d'alarme.
L'Amplicall20 ne sonne pas lors d'un appui sur le bouton de sonnette	<ol style="list-style-type: none">1) Vérifiez que le voyant s'allume lors d'un appui. Sinon changer la pile.2) Refaire la procédure d'enregistrement sonnette3) Contrôler que le bouton configuration d'alarme ne soit pas sur la position 0 et le bouton volume sur Off.

**Par Courrier**

37 avenue Calmette
ZAC Ravennes les Francs
59910 BONDUES

**Par Téléphone**

03 66 72 41 50
Du lundi au vendredi
de 9h à 18h

**Par Fax**

09 72 33 92 93
24h/24 7j/7

**Par Internet**

www.handinorme.com
mail : contact@handinorme.com

Garantie :

Cet appareil est garanti 1 an pièces et main-d'oeuvre. La date d'achat figurant sur le ticket de caisse fera foi. Cette garantie s'exerce sous réserve d'une utilisation normale de l'appareil. Les dommages occasionnés par les surtensions électriques, la foudre ou par un choc sur l'appareil ne peuvent en aucun cas être couverts par la garantie. En cas de problème fonctionnel et avant de nous retourner votre appareil, contactez notre service après vente de : 8h30 à 12h30 et de 14h00 à 17h00 du Lundi au Jeudi et de 8h30 à 12h30 et de 14h00 à 16h30 le Vendredi.

DECLARATION : Ce produit respecte les exigences de compatibilité électro-magnétique et de sécurité électrique demandées par la directive européenne RTTE.

Par ailleurs, il est compatible avec les différents réseaux téléphoniques européens (normes TBR21/37/38).

Directives de recyclage: La directive DEEE (Déchet d'Equipement Electrique et Electronique) a été mise en place dans le but d'assurer la collecte sélective en vue de la valorisation, réutilisation ou recyclage des produits en fin de vie. Lorsque votre produit ne fonctionne plus, ne le jeter pas dans votre poubelle ménagère. Suivez l'une des procédures décrite ci-dessous :

- Déposez les piles et votre ancien appareil dans un lieu de collecte approprié.
- Rapportez votre ancien appareil chez le distributeur qui vous vendra le nouveau. Il devra l'accepter.

Ainsi, si vous respectez ces instructions vous faites un geste pour l'environnement et vous contribuez à la préservation des ressources naturelles et à la protection de la santé humaine.



HandiNorme

L'accessibilité des ERP



Par Courrier

37 avenue Calmette
ZAC Ravennes les Francs
59910 BONDUES



Par Téléphone

03 66 72 41 50
Du lundi au vendredi
de 9h à 18h



Par Fax

09 72 33 92 93
24h/24 7j/7



Par Internet

www.handinorme.com
mail : contact@handinorme.com