

Rampe de seuil en caoutchouc GOMMY

Références.

Dimensions	Poids	Référence
4 x 40 mm	0,15 kg	318.0350
8 x 80 mm	0,61 kg	318.0351
12 x 120 mm	1,18 kg	318.0352
20 x 200 mm	1,83 kg	318.0353
30 x 300 mm	8,50 kg	318.0354
40 x 400 mm	12,5 kg	318.0355
50 x 500 mm	17,5 kg	318.0356
60 x 600 mm	23,3 kg	318.0357
70 x 700 mm	29,8 kg	318.0358

Descriptif.

La rampe GOMMY est conçue en caoutchouc et permet le passage des seuils aisément. Sa matière la rend naturellement antidérapante et permet une utilisation en intérieur comme en extérieur. Elle peut même être découpée dans sa largeur pour s'adapter à la largeur de votre seuil, ou dans sa longueur pour s'adapter à la hauteur à franchir afin d'éviter les ressauts. La rampe GOMMY s'adapte alors parfaitement à son environnement en plus d'être entièrement écologique. Elle est conçue pour respecter une pente de 10% réglementaire et dispose d'une largeur utile de 1000 mm. La rampe s'installe alors facilement et rapidement et peut être déplacée. Elle autorise alors le passage des fauteuils roulants manuels, électriques ainsi que des scooters.

Caractéristiques.

- **Matière :** caoutchouc recyclé
- **Coloris :** noir
- **Surface antidérapante**
- **Largeur utile :** 1000 mm
- **Usage :** intérieur et extérieur
- **Conçue avec une pente de 10 %**
- **Découpable au cutter**
- **Charge maximale :** 500 kg

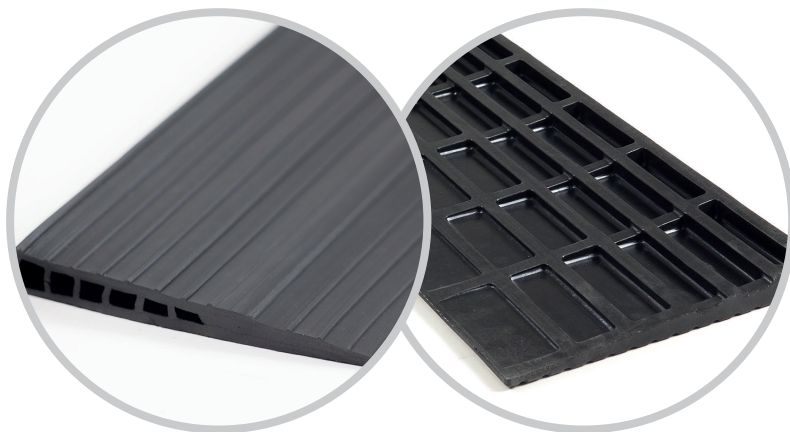
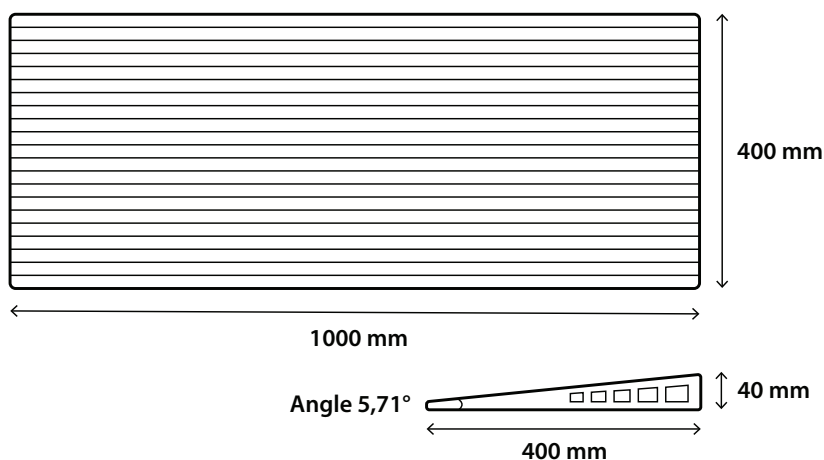


Schéma technique :



Ce que dit la loi : arrêté du 8 décembre 2014

Lorsqu'une dénivellation ne peut être évitée, un plan incliné de pente inférieure ou égale à 6 % est aménagé afin de la franchir. Les valeurs de pentes suivantes sont tolérées exceptionnellement :

- Jusqu'à 10 % sur une longueur inférieure ou égale à 2 m.
- Jusqu'à 12 % sur une longueur inférieure ou égale à 0,50 m.

HandiNorme

L'accessibilité des ERP



Par Courrier

408 Rue Albert Bailly
59290 WASQUEHAL



Par Téléphone

03 66 72 41 50
Du lundi au vendredi
de 9h à 18h



Par Fax

09 72 33 92 93
24h/24 7j/7



Par Internet

www.handinorme.com
mail : contact@handinorme.com