

# HandiNorme

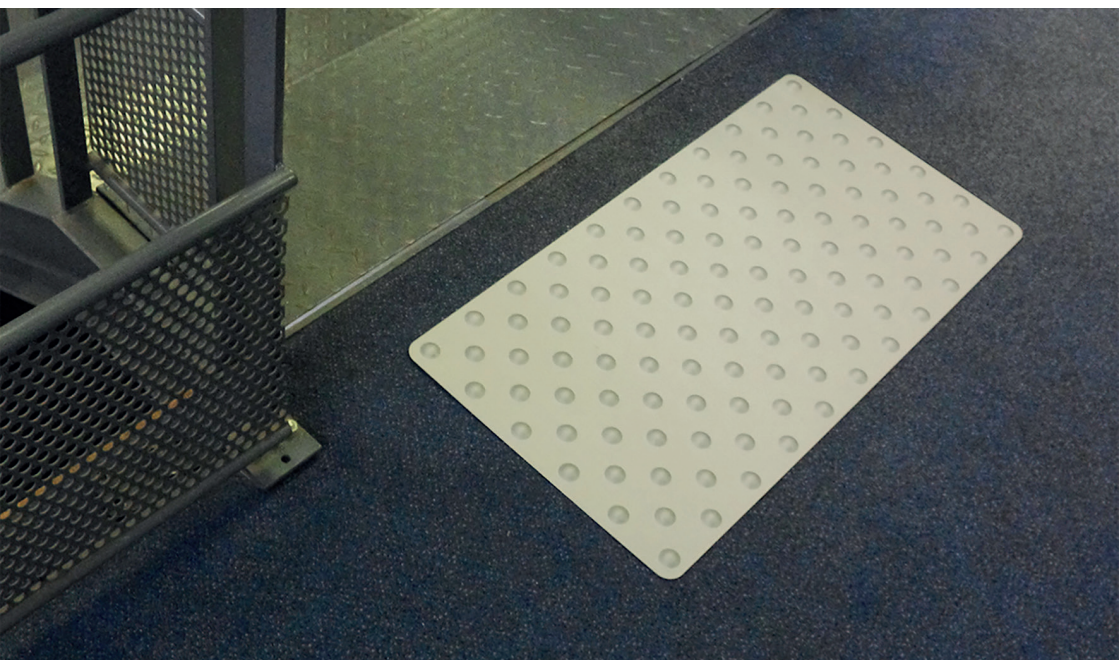
## Notice de pose

### Dalle podotactile en aluminium anodisé

328.0389	328.0450	328.0451
----------	----------	----------

Option A : À coller

Option B : À visser



## **MATÉRIEL NÉCESSAIRE**

- 1 mètre
- 1 crayon de papier
- Ruban adhésif
- Colle bi-composant 328.0084 ou équivalent
- 1 spatule/truelle

## **POSE**

**1-** Nettoyer et dégraisser la surface à coller.

**2-** Dégraisser également la face inférieure de la dalle, et la poncer pour la rendre rugueuse.

**3-** À l'aide d'un mètre et d'un crayon de papier, délimiter la surface : la dalle podotactile ou bande d'éveil à la vigilance doit être positionnée sur un palier à une distance d'au moins 50 cm de la zone de danger. Cet espace correspond au pas de freinage qui permet à l'utilisateur de s'arrêter avant le danger s'il le souhaite.

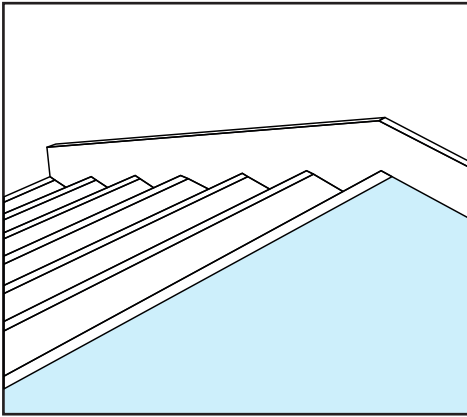
**4-** À l'aide d'un rouleau de bande adhésive, délimiter la surface à coller (dépasser légèrement la taille de la dalle pour que la colle recouvre entièrement la dalle). La dalle doit être entièrement parallèle à la bordure (trottoir, quai, escaliers, etc).

**5-** Étaler la colle polyuréthane bi-composant, avec une spatule ou une truelle, dans le cadre sans dépasser les bandes adhésives.

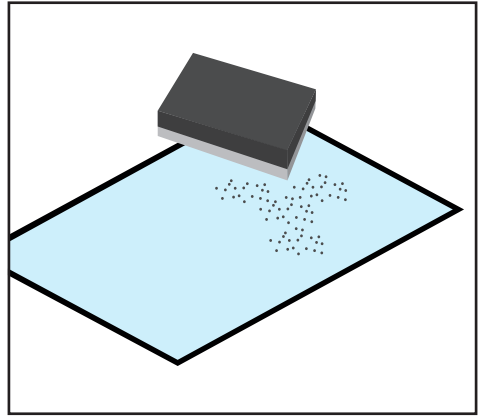
**6-** Poser la dalle podotactile et appuyer fermement pour faire adhérer la colle.

**7-** Enlever immédiatement les bandes de masquage.

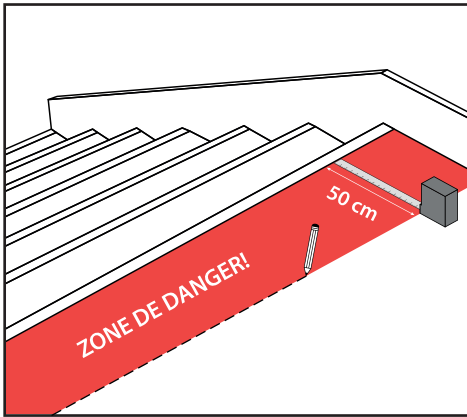
**8-** Laisser sécher 24h à 48h selon l'intensité du trafic piéton.



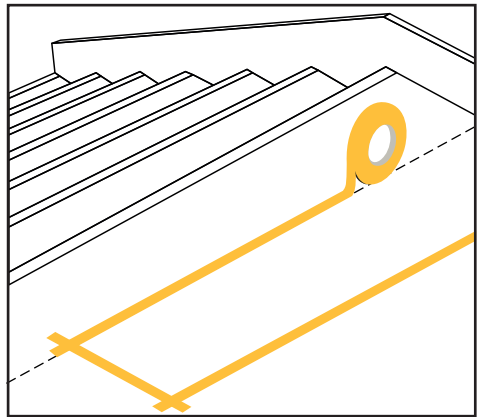
1



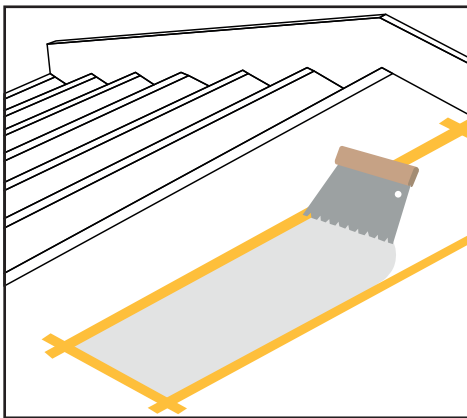
2



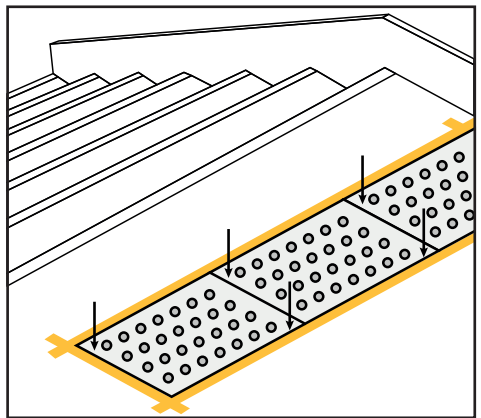
3



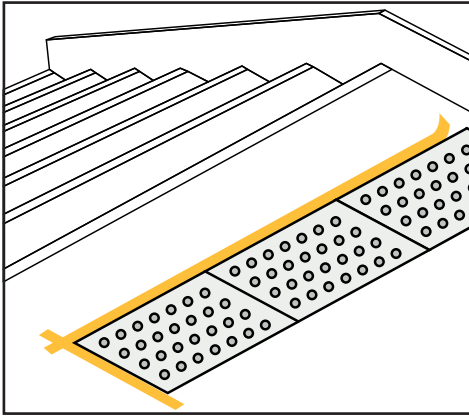
4



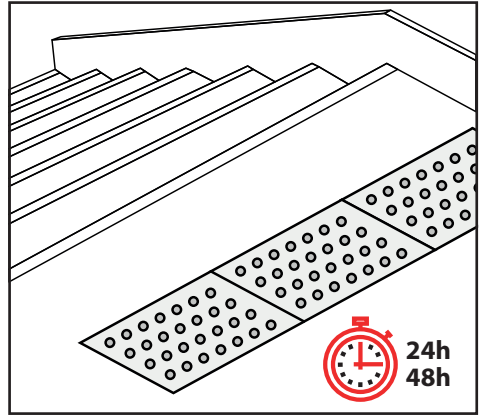
5



6



7



8

# HandiNorme

L'accessibilité des ERP

408 Rue Albert Bailly 59290 WASQUEHAL  
Tél. 03 66 72 41 50 - Fax. 09 72 33 92 93  
contact@handinorme.com  
www.handinorme.com