

## Fiche d'aide à la prise de cotes

Nom du demandeur : \_\_\_\_\_  
\_\_\_\_\_

Coordonnées : \_\_\_\_\_  
\_\_\_\_\_  
     \_\_\_\_\_

Tél. : \_\_\_\_\_

Mail : \_\_\_\_\_ @ \_\_\_\_\_

---

Nom du chantier : \_\_\_\_\_

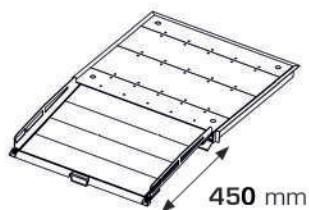
Adresse du chantier : \_\_\_\_\_  
\_\_\_\_\_

Référence du chantier : \_\_\_\_\_

Date de livraison souhaitée : \_\_\_\_\_

---

Fiche à nous retourner par e-mail : [contact@handinorme.com](mailto:contact@handinorme.com)


**TYPE DE RAMPE**
 Rampe 450

 Rampe 900

 Rampe 1500

**HAUTEUR DES MARCHES** (en cm)

1 MARCHÉ

2 MARCHES

3 MARCHES

 Hauteur 1<sup>ère</sup> marche - **M1**

<b>G</b>	<b>D</b>
----------	----------

<b>G</b>	<b>D</b>
----------	----------

<b>G</b>	<b>D</b>
----------	----------

 Hauteur 2<sup>ème</sup> marche - **M2**

--	--

--	--

 Hauteur 3<sup>ème</sup> marche - **M3**

--	--

**GIRON** - Profondeur de la marche (en cm)

1 MARCHÉ

2 MARCHES

3 MARCHES

 Giron 1<sup>ère</sup> marche - **G1** (si marche sortante)




 Giron 2<sup>ème</sup> marche - **G2**


**LARGEUR DU TROTTOIR**

 Largeur du trottoir - **LT**


 Si marches sortantes (schéma cas n°5) préciser la largeur du trottoir restante - **LT1**

**LARGEUR DE PORTE**

 Largeur utile du passage - **LUP**


 Largeur disponible (hors frein de porte) - **LD**


 Présence d'une barre de seuil  oui  non

 Verrouillage de la porte sur la rampe  oui  non

 Portes manuelles  oui  non

 Portes automatiques  oui  non

**INDICATIONS PARTICULIÈRES**

 Présence d'un soupirail ou cave  oui  non

 Si présence d'un sas d'entrée, préciser la profondeur - **PS**

**OPTIONS DE FINITION**

 Cadre bâti de pose et de finition  acier traité

 Tapis lamé intégré au caisson (revêtement 17 mm)  oui  non

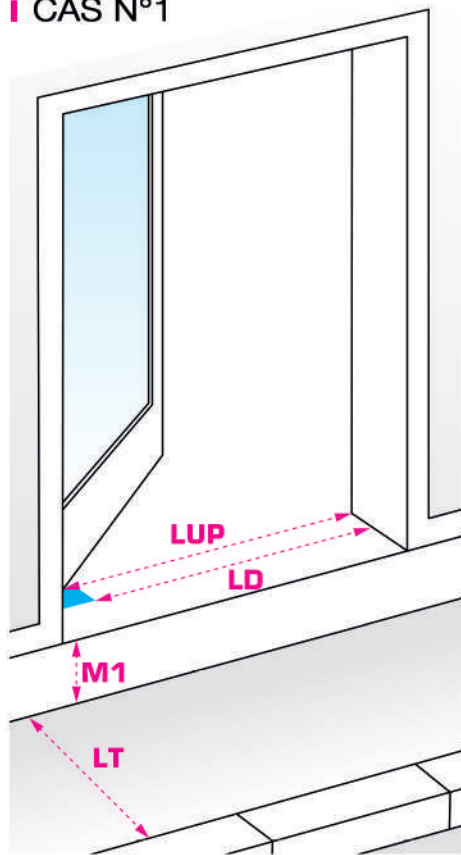
 Tôle personnalisée *nous consulter*

 Asservissement de porte  oui  non

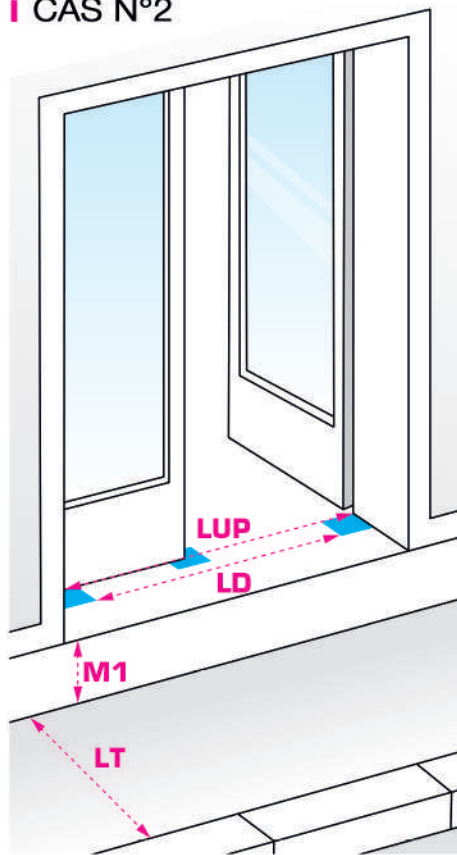
Pour tout autres travaux de mise en accessibilité (portes à automatiser, signalétique, équipements spécialisés nous consulter).

# Schémas d'aide à la prise de cotes

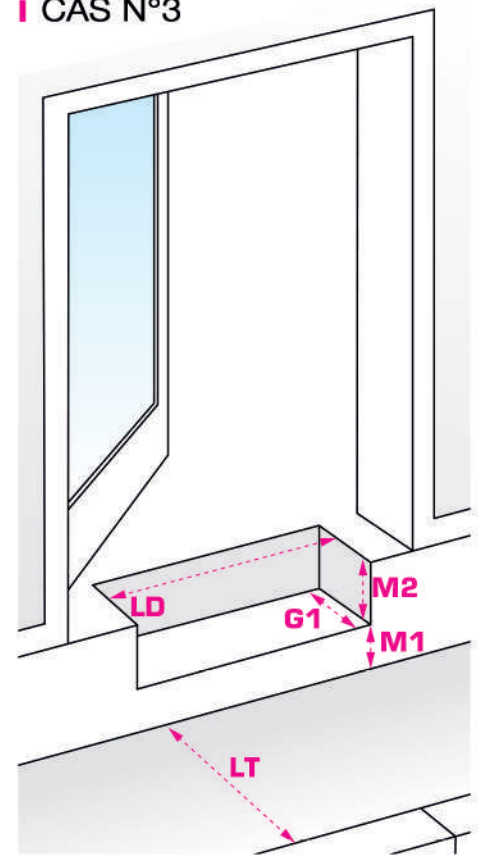
I CAS N°1



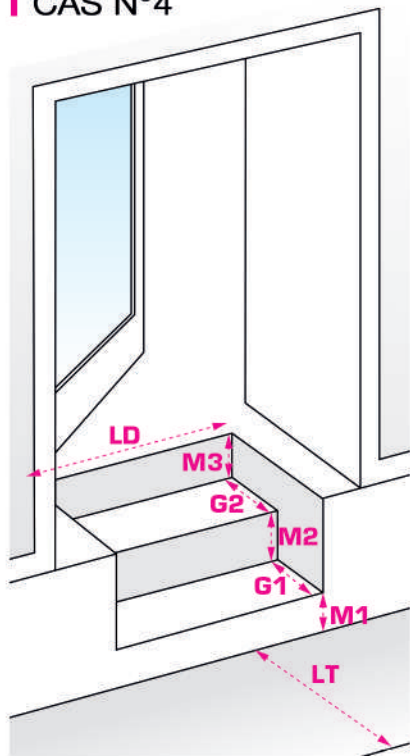
I CAS N°2



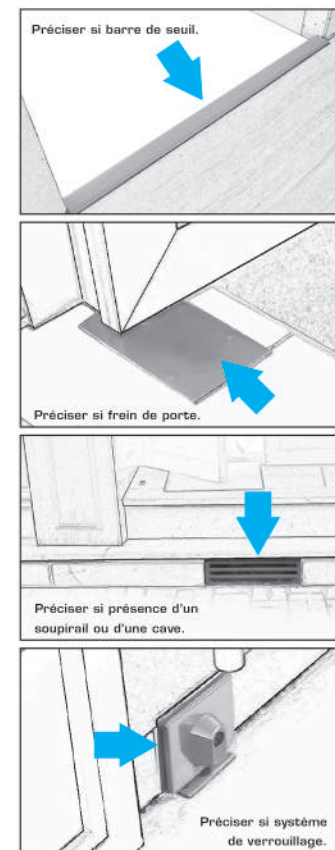
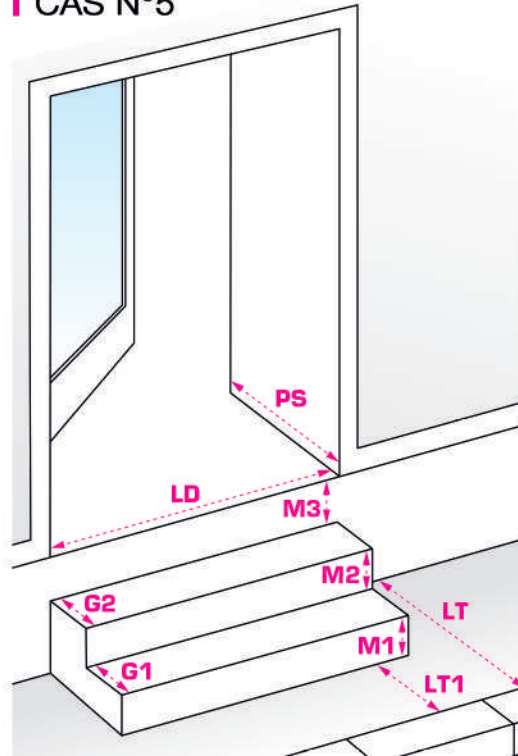
I CAS N°3



I CAS N°4



I CAS N°5



LUP - Largeur utile du passage  
 LD - Largeur disponible  
 (hors frein de porte)  
 LT - Largeur du trottoir

LT1 - largeur du trottoir restante  
 M1, 2, 3 - Hauteur marches  
 G1, 2 - Giron (profondeur des marches)  
 PS - Profondeur du sas

# nos 7 ENGAGEMENTS

## 1 LE CHOIX :

Notre offre comprend **plus de 3500 références** et la plupart des **produits** sont en **stock**. Si vous ne trouvez pas ce dont vous avez besoin spécifiquement, nous pouvons vous le faire **fabriquer sur-mesure** gratuitement.

## 2 SÉLECTIONS D'EXPERTS :

L'accessibilité n'est pas votre métier ? Nos **produits sont choisis et validés par des spécialistes** ergothérapeutes, des experts sécurité et/ou incendie, ou des instructeurs en locomotion pour leur pertinence.

## 3 CONSEIL PERSONNALISÉ :

**Besoin d'aide pour votre choix ?** Posez toutes vos questions par mail sur [contact@handinorme.com](mailto:contact@handinorme.com) ou par téléphone au **03 66 72 41 50**, du lundi au vendredi de 9h à 18h et un expert répondra à votre demande.

## 4 LA RAPIDITÉ :

Vous pouvez commander par Internet, téléphone, fax et catalogue : votre commande sera traitée dans la journée. **Livraison 48H pour tous les produits en stock.**

## 5 LIVRAISON GRATUITE :

**Pour tout achat d'un montant supérieur à 190€HT\***  
Sinon, 15,90€<sup>HT</sup>

## 6 PRODUITS GARANTIS :

Tous nos **produits sont garantis au minimum 1 an**. De nombreux produits ont une garantie supérieure, la durée étant précisée dans le descriptif produit.

## 7 100% SATISFACTION :

Si un produit ne vous convient pas, **vous avez 7 jours pour nous le retourner.**

## nous POSONS PARTOUT EN FRANCE

Parce que nous vous accompagnons partout où vous êtes, nous avons organisé un réseau de pose. Nous apportons des réponses homogènes à vos problématiques nationales.

Nous sommes présents avec des équipes sur **Paris, Lyon, Lille, Bordeaux, Nantes et Nice**. Pour les entreprises qui sont en contrat chez nous, nous avons des solutions dans toutes les grandes villes de France. Nous assurons la coordination et nous garantissons un service, un prix, et une qualité identique sur l'ensemble du territoire.



**N'hésitez pas à nous contacter pour tout projet d'installation.**



Mise aux normes d'escaliers



Installation de mains courantes



Pose de clous podotactiles



Création de stationnement PMR



Installation de garde-corps



Mise aux normes de cabines d'essayage

## nous CONTACTER :



[www.handinorme.com](http://www.handinorme.com)



**09 72 33 92 93**  
24h/24, 7j/7



**Handinorme**  
37 Avenue Calmette ZAC Ravennes  
les Francs 59910 Bondues

[contact@handinorme.com](mailto:contact@handinorme.com)



**03 66 72 41 50**  
Du lundi au vendredi de 9h à 18h



**Facebook/handinorme**

